

## La soluzione GeoSoft per la creazione automatica di cataloghi

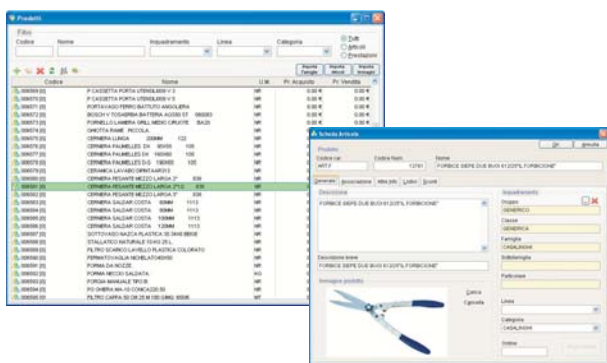
Spesso accade che aziende debbano lanciare nuove offerte o nuove proposte di marketing e raramente i cataloghi dei loro prodotti vengono ultimati entro i tempi prefissati. Oppure succede che i grafici esperti e altre risorse importanti dell'azienda debbano stare settimane e mesi ad aggiornare le immagini, i prezzi, le quantità e quant'altro.

Da oggi per loro c'è una marcia in più: la piattaforma software GeoSoft per la creazione automatica di cataloghi sia in formato cartaceo, attraverso un software di grafica professionale come InDesign, sia in formato elettronico distribuibile su cd-rom.

La piattaforma viene completata con un software dedicato per agenti e rivenditori che dà la possibilità di gestire gli ordini clienti, e dalla funzione di collegamento direttamente al web sul proprio sito di e-commerce.

### INSERIMENTO DATI

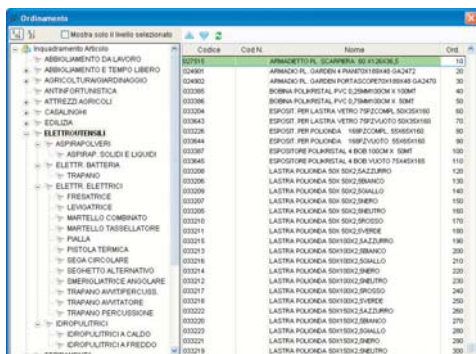
Il punto di partenza è il popolamento del database con gli articoli che dovranno far parte del nostro catalogo prodotti. Se si dispone già di un software gestionale è possibile eseguire un collegamento per effettuare la lettura dei dati riferiti agli articoli ed effettuare una esportazione di massa di tutto ciò che dovrà essere inserito nel catalogo. Le schede del programma offrono una vasta gamma di informazioni descrittive: dalle foto degli articoli alle specifiche tecniche, dall'inquadramento per categoria alle linee prodotto, dal listino prezzo suddiviso per periodo di validità, alle classi di sconto per cliente. Tutti questi dati potranno essere utili in fase di generazione del catalogo.



Il grande vantaggio di questo software è la possibilità di collegarsi ai gestionali basati su AS400, DB2, oppure da operare lui stesso come gestionale grazie al database nativo .Dbf, oppure al database SQL-Server a seconda della configurazione che si desidera installare. Le impostazioni che si selezionano per creare un catalogo rimangono salvate nel programma e saranno sempre disponibili e anche modificabili in futuro, qualora si voglia ricreare un altro catalogo.

### ORDINAMENTO PRODOTTI

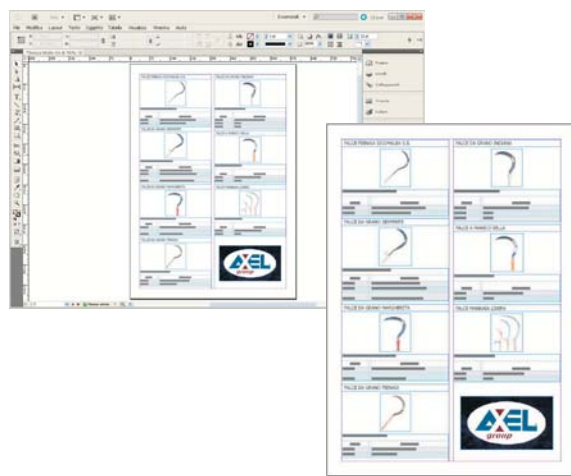
Una fase importante per la buona resa del catalogo è l'ordinamento dei prodotti e l'associazione degli articoli simili. Oltre alla suddivisione in base alle famiglie merceologiche, il software dispone di una pratica interfaccia di ordinamento che riordina i prodotti in modo che l'utente abbia la massima libertà nel decidere quale articolo deve essere posto all'inizio o alla fine della sua categoria di appartenenza. Ad esempio il lancio di un nuovo prodotto può essere messo in risalto e posto per primo nell'inquadramento, oppure per una data campagna di marketing c'è bisogno di evidenziare una famiglia di articoli piuttosto che un'altra. Queste sono tutte operazioni possibili che richiedono poche perdite di tempo se vengono eseguite in fase di pre-processing dei dati e non dopo aver già generato il file del catalogo e poi ricorretto manualmente col programma di grafica.



### GENERAZIONE CATALOGO

La generazione del catalogo avviene in modo automatico dal programma. Questo genera una cartella di riferimento in cui vengono inseriti tutti i dati della campagna di marketing e questa viene memorizzata nel database del programma.

In qualsiasi momento è possibile decidere di creare un catalogo elettronico da masterizzare su cd-rom e distribuire a tutti i propri clienti, oppure creare un catalogo cartaceo attraverso l'appoggio al software Adobe InDesign che, oltre ad essere un software specifico per l'impaginazione grafica a livello professionale, dà la possibilità all'utente di intervenire con la massima libertà ed effettuare modifiche di layout anche dopo che è stata fatta l'impaginazione automatica.



### AGENTE COMMERCIALE

Il programma centrale predispose una apposita area per l'agente commerciale. Attraverso un applicativo che può essere installato su un comune portatile o netbook, l'agente porta con sé tutti i dati riguardanti i prodotti, in modo da effettuare vendite ai clienti e formulare gli ordini che poi verranno importati direttamente sul software in azienda.

### SITO E-COMMERCE

Lo staff GeoSoft mette a disposizione la sua professionalità fornendo una piattaforma web collegata al software centrale in modo da rendere automatico il caricamento degli articoli direttamente on-line e tenere aggiornato così sia il database interno, sia il proprio sito di e-commerce.

